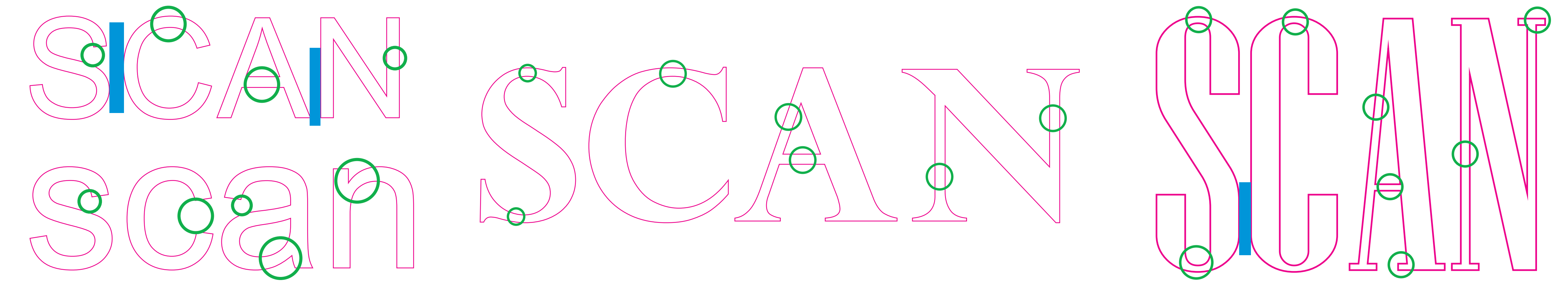


ATENÇÃO AO MONTAR A FACA DE CORTE

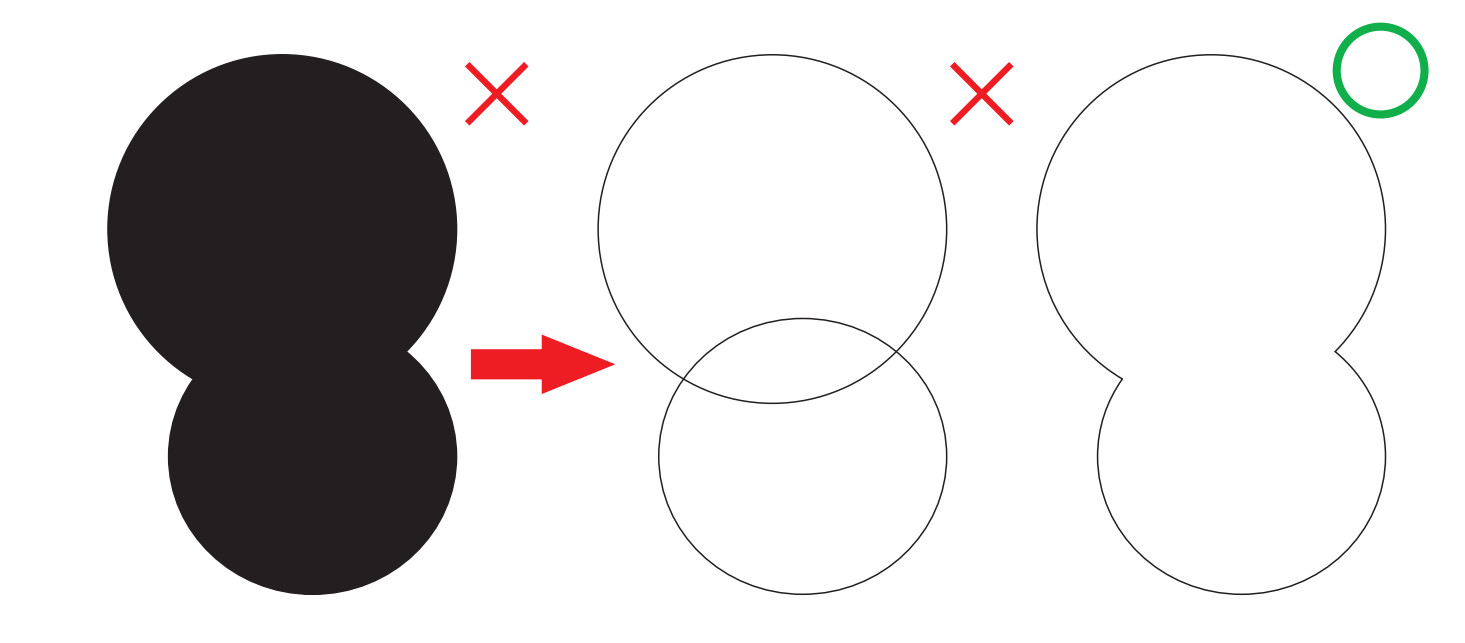


Facas criadas com linhas devem ser soldadas pois a maquina de corte não identifica linhas na hora de fazer o corte

Onde indicamos com as circunferência verde **OBRIGATORIAMENTE** precisa ter no mínimo 3mm de espessura

Onde indicamos com os retangulos azuis **OBRIGATORIAMENTE** precisa ter no mínimo 6mm de espaçamento para não danificar o material

Onde indicamos com o **X** **NÃO SERÁ ACEITO** pois irá danificar o material



Facas de corte devem ser enviadas em curvas com contorno sem preenchimento e não podem estar sobrepostas sem serem soldadas.



Onde indicamos com as circunferência verde **OBRIGATORIAMENTE** precisa ter no mínimo 3mm entre arte e faca de corte

Onde indicamos com o **X** **NÃO SERÁ ACEITO** pois irá danificar o material

AREA MAXIMA DE IMPRESSÃO 87X57CM
MONTAR O ARQUIVO DENTRO DA LINHA VERMELHA

