



Konica

Para o seu serviço não ficar com o verso de cabeça para baixo, posicione a arte "cabeça com cabeça". Caso sua arte esteja em uma orientação diferente do gabarito, lembre-se: "cabeça com cabeça" ou "pé com pé" se estiver na horizontal.

Arte de Cartaz | Cardápio cabeça



Frente

Verso

Gabarito na mesma orientação cabeça



pg 1

pg 2

Gabarito na orientação diferente



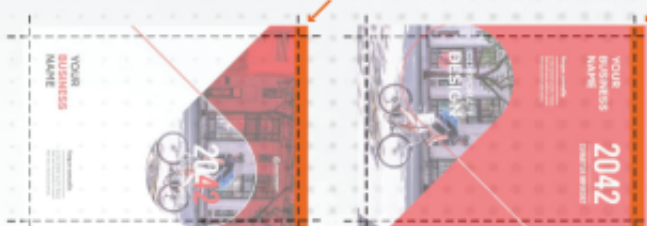
pg 1

pg 2

pé

cabeça

cabeça



pg 1

pg 2



Lembre-se que materiais simples sem acabamentos que influenciem na montagem da arte, deverão ser enviados normalmente pé com pé.

